

沃尔沃XC60电吸门安装说明书

安装注意事项

- 安装电吸门前先要检查车门玻璃是否正常升降，内外解锁开关是否正常，及原车功能是否正常。
- 安装前检查车辆外观是否有刮痕拍照并告知车主。
- 本说明书中的所有图片仅供参考，图片与实物有可能不同，但安装方法是一样的。
- 为方便您安装，请在安装前认真阅读该商品使用说明书；安装时需注意保护好您爱车的表面，避免刮花。
- 安装完成填写安装检点表。
- 重点事项：锁拉线正确摆放。如拉线有严重折弯，拉线摆放不顺畅将影响锁开关门效果
- 安装完毕检查门内的布线及所有拉线摆放顺畅与玻璃升降无干涉。

安装步骤左右前门安装：



1.左右前门安装步骤



2.用翘刀把此处翘开



3.把此处螺丝拆下



4.把此处螺丝拆下



5.把饰板拆开



6.把饰板上的插头，扣子拔掉，拆下外饰板



7.把此处的螺丝拆下



8.把原车锁螺丝拆下



9.用一字螺丝刀，用把卡扣按进去，用力拉外把手，然后再复位一下外把手



10.把门把手螺丝拆下



11.内门板、锁、门把手同时拆下来



12.把原车内把手拔掉



13.把原车外把手拉线拔掉



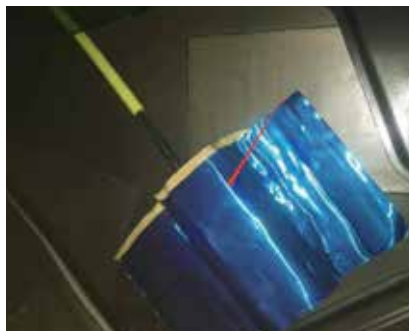
14.内把手拉线，外把手拉线安装到我司的锁上



15.把我司锁固定到原车锁上



16.把锁安装到原车上，用原车螺丝固定



17.用粘胶固定我司电机

安装调试检查：



18.电吸锁安装调试



19.检验合格将门板复原